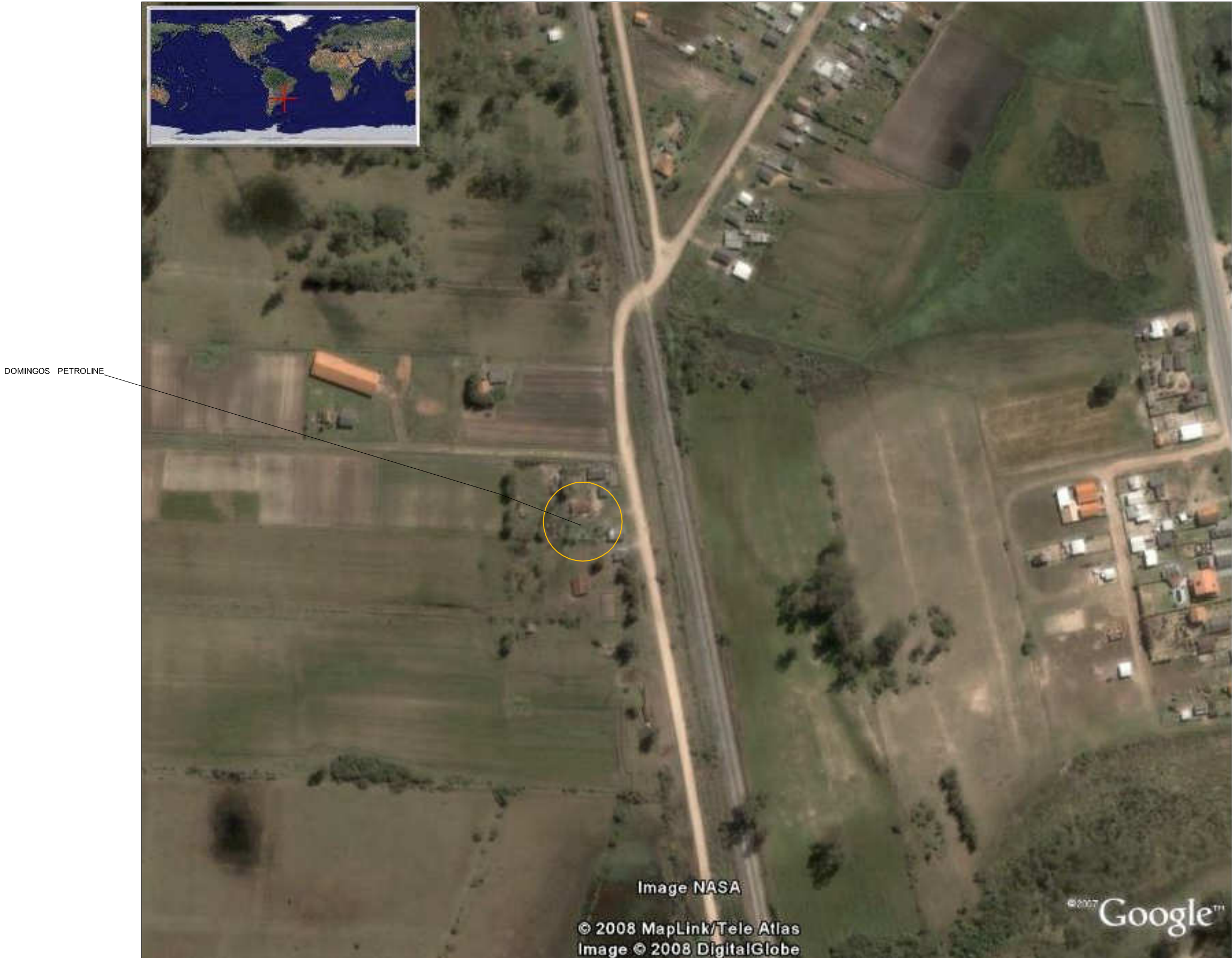




MAPA DO MUNICÍPIO DO RIO GRANDE



01 LOCALIZAÇÃO P/ SATÉLITE
DETALHE 5/ ESCALA (ACESSO DIA 25 / 04 / 2008

SMCP prefeitura municipal
secretaria municipal de coordenação e planejamento

AMPLIAÇÃO DA UNIDADE BÁSICA DE SAÚDE - ESF
Localidade de Domingos Petroline

PROJETO ARQUITETÔNICO

RESPONSÁVEL TÉCNICA DO PROJETO
SIMONE ALVES AMARAL
Arquiteta e Urbanista - CREA/RN - 109329-D

DADOS DE LOCALIZAÇÃO

Prefeitura
Municipal
RIO GRANDE

desenho
Simone/Tiago
Revisão
Autor
escala
indicada
data
MAIO/2008
Prancha

01a